

RAMA E					
Nombre	Radio	Longitud	Línea/Orientación	Inicio	Fin
L8		9.08	S5° 22' 26.68"W	(758163.00;6270490.17)	(758163.00;6270490.17)
C4	100.00	46.39	S18° 24' 59.01"W	0+005.16	0+051.55
L9		5.02	S31° 42' 22.42"W	(758147.63;6270437.51)	(758147.63;6270437.51)
C5	100.00	161.53	S77° 58' 48.73"W	0+056.57	0+216.10

RUTA 14					
Nombre	Radio	Longitud	Línea/Orientación	Inicio	Fin
L3		39.35	S55° 49' 21.07"E	(758000.71;6270405.13)	(758000.71;6270405.13)
L4		60.70	S56° 16' 17.13"E	(758033.26;6270383.02)	(758033.26;6270383.02)
L5		19.95	S56° 10' 31.88"E	(758083.74;6270349.32)	(758083.74;6270349.32)
L2		44.43	S56° 17' 41.50"E	(758100.32;6270338.21)	(758100.32;6270338.21)
L1		65.56	S56° 14' 51.75"E	(758137.28;6270313.55)	(758137.28;6270313.55)
L6		50.36	S56° 22' 10.09"E	(758191.80;6270277.13)	(758191.80;6270277.13)
L7		71.39	S57° 17' 47.02"E	(758233.73;6270249.24)	(758233.73;6270249.24)

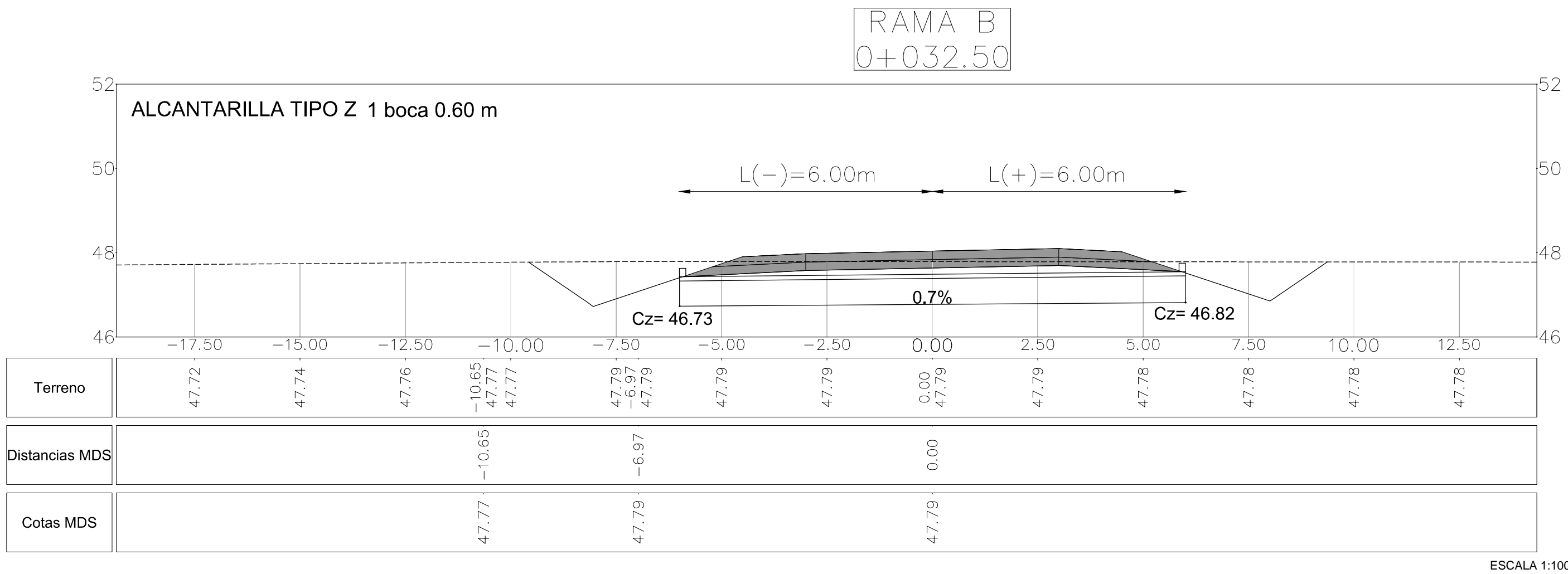
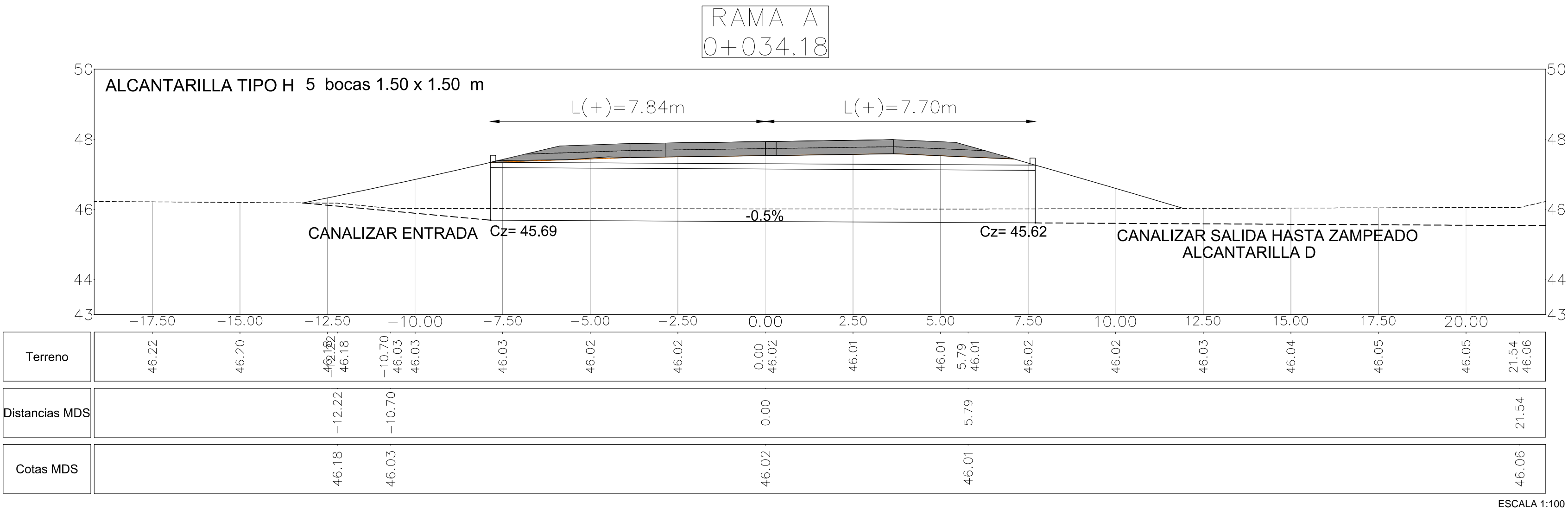
RUTA 15					
Nombre	Radio	Longitud	Línea/Orientación	Inicio	Fin
C1	320.00	142.36	N33° 49' 56.40"W	0+000.00	0+142.36
C2	294.99	84.70	N11° 42' 44.94"W	0+142.36	0+227.06
C3	350.00	50.97	N0° 41' 05.35"E	0+227.06	0+278.02

RAMA A					
Nombre	Radio	Longitud	Línea/Orientación	Inicio	Fin
C6	38.00	56.38	S2° 58' 04.34"W	0+000.00	0+056.38

RAMA B					
Nombre	Radio	Longitud	Línea/Orientación	Inicio	Fin
C7	38.00	72.39	N52° 26' 44.30"E	0+000.00	0+072.39

RAMA C					
Nombre	Radio	Longitud	Línea/Orientación	Inicio	Fin
L10		5.91	N34° 59' 10.78"E	(758191.81;6270277.15)	(758191.81;6270277.15)
C8	32.75	26.40	N11° 53' 43.44"E	0+005.91	0+032.30
L11		6.69	N11° 11' 43.91"W	(758200.49;6270307.12)	(758200.49;6270307.12)

RAMA D					
Nombre	Radio	Longitud	Línea/Orientación	Inicio	Fin
C9	33.00	46.77	N70° 55' 37.56"W	0+000.00	0+046.77



NOTAS

Ancho banquetas 1.50 m.-

Canteros 1,2 y 6 elevados según LT 270 de la DNV.-

Canteros 3, 4 y 5 deprimidos.-

TABLA DE PUNTOS CALLE SARANDÍ

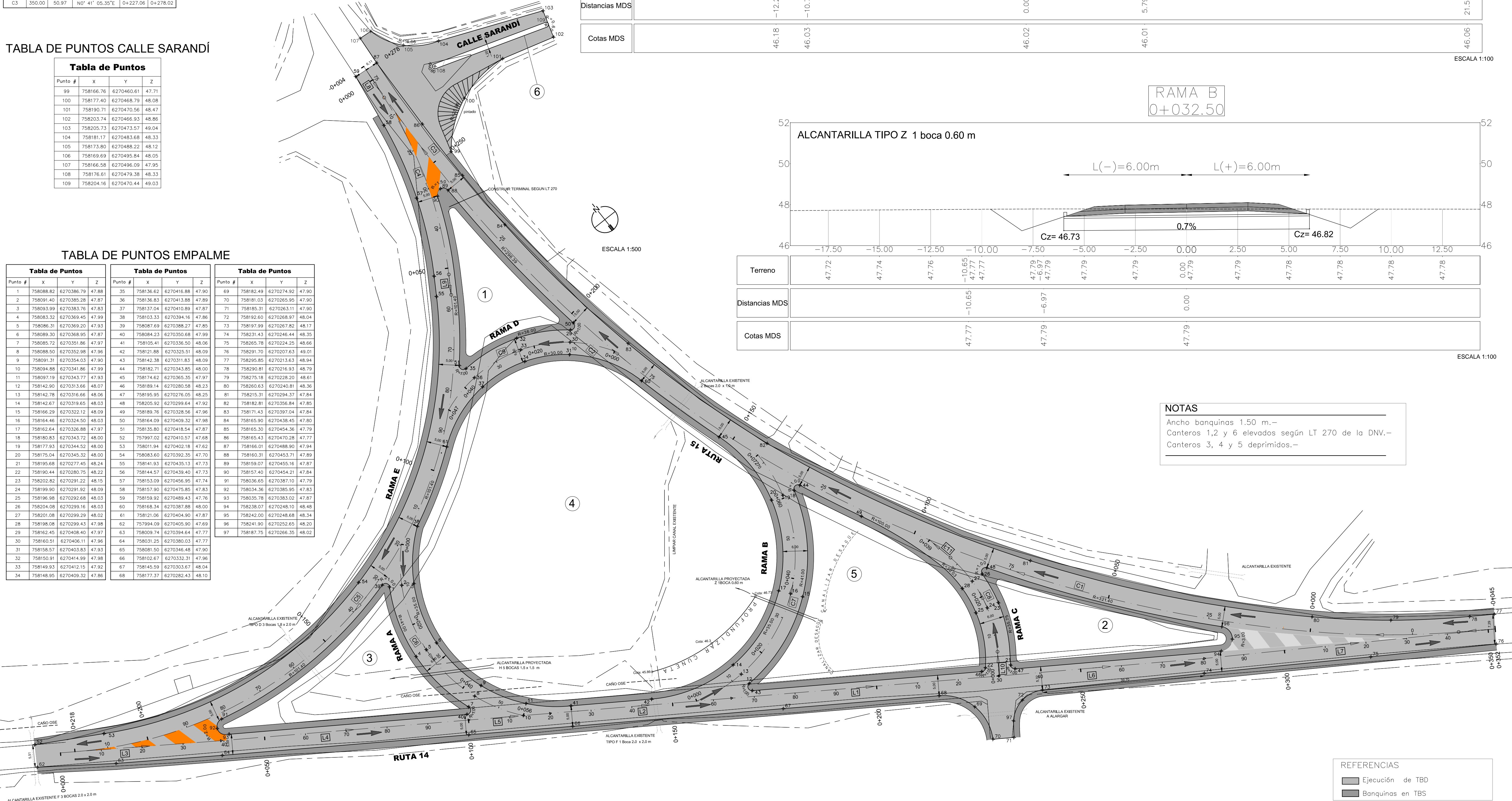
Tabla de Puntos			
Punto #	X	Y	Z
99	758166.76	6270460.61	47.71
100	758177.40	6270468.79	48.08
101	758190.71	6270470.56	48.47
102	758203.74	6270466.93	48.86
103	758205.73	6270473.57	49.04
104	758181.17	6270483.68	48.33
105	758173.80	6270488.22	48.12
106	758169.69	6270495.84	48.05
107	758166.58	6270496.09	47.95
108	758176.61	6270479.38	48.33
109	758204.16	6270470.44	48.03

TABLA DE PUNTOS EMPALME

Tabla de Puntos			
Punto #	X	Y	Z
1	758088.82	6270386.79	47.88
2	758091.40	6270385.28	47.87
3	758093.99	6270383.76	47.83
4	758083.32	6270369.45	47.99
5	758086.31	6270369.20	47.93
6	758089.30	6270368.95	47.87
7	758085.72	6270351.86	47.97
8	758088.50	6270352.98	47.96
9	758091.31	6270354.03	47.90
10	758094.88	6270341.86	47.99
11	758097.19	6270343.77	47.93
12	758142.90	6270313.66	48.07
13	758142.78	6270316.66	48.06
14	758142.67	6270319.65	48.03
15	758166.29	6270322.11	48.09
16	758164.46	6270324.50	48.03
17	758162.64	6270326.88	47.97
18	758180.83	6270343.72	48.00
19	758177.93	6270344.52	48.00
20	758175.04	6270345.32	48.00
21	758195.68	6270277.45	48.24
22	758190.44	6270280.75	48.22
23	758202.82	6270291.22	48.15
24	758199.90	6270291.89	48.09
25	758196.98	6270292.68	48.03
26	758204.08	6270299.16	48.03
27	758201.08	6270299.29	48.02
28	758198.08	6270299.43	47.98
29	758162.45	6270408.40	47.97
30	758160.51	6270406.11	47.96
31	758158.57	6270403.83	47.93
32	758150.91	6270414.99	47.98
33	758149.93	6270412.15	47.92
34	758148.95	6270409.32	47.86

Tabla de Puntos			
Punto #	X	Y	Z
35	758136.63	6270416.88	47.90
36	758136.83	6270413.88	47.89
37	758137.04	6270410.89	47.87
38	758103.33	6270394.16	47.86
39	758087.69	6270388.27	47.85
40	758084.23	6270350.68	47.99
41	758105.41	6270336.50	48.06
42	758121.88	6270325.21	48.09
43	758142.38	6270311.83	48.09
44	758182.71	6270343.85	48.00
45	758174.62	6270365.35	47.97
46	758189.14	6270280.58	48.23
47	758195.95	6270276.05	48.25
48	758205.92	6270299.64	47.92
49	758189.78	6270328.56	47.96
50	758164.09	6270409.32	47.98
51	758135.80	6270418.54	47.87
52	757997.02	6270410.57	47.68
53	758011.94	6270402.18	47.62
54	758083.60	6270392.35	47.70
55	758141.93	6270435.13	47.73
56	758144.57	6270439.40	47.73
57	758153.09	6270456.95	47.74
58	758170.90	6270475.85	47.83
59	758169.93	6270489.43	47.76
60	758168.34	6270387.88	48.00
61	758121.06	6270404.90	47.87
62	757994.09	6270405.90	47.69
63	758009.74	6270394.64	47.77
64	758031.25	6270380.03	47.77
65	758081.50	6270346.48	47.90
66	758102.67	6270332.31	47.96
67	758145.59	6270303.67	48.04
68	758177.37	6270282.43	48.10

Tabla de Puntos			
Punto #	X	Y	Z
69	758182.49	6270274.92	47.90
70	758181.03	6270265.95	47.90
71	758185.31	6270263.11	47.90
72	758192.60	6270268.97	48.04
73	758197.99	6270267.82	48.17
74	758231.43	6270246.44	48.35
75	758265.78	6270224.25	48.66
76	758291.70	6270207.63	49.01
77	758295.85	6270213.63	48.94
78	758290.81	6270216.93	48.79
79	758275.18	6270228.20	48.61
80	758260.63	6270240.81	48.36
81	758215.31	6270294.37	47.84
82	758182.81	6270356.84	47.85
83	758171.43	6270397.04	47.84
84	758165.90	6270438.45	47.80
85	758165.30	6270454.36	47.79
86	758165.43	6270470.28	47.77
87	758166.01	6270488.90	47.94
88	758160.31	6270453.71	47.89
89	758159.07	6270455.16	47.87
90	758157.40	6270454.21	47.84
91	758036.65	6270387.10	47.79
92	758034.36	6270385.95	47.83
93	758035.78	6270383.02	47.87
94	758038.07	6270248.10	48.48
95	758042.00	6270248.68	48.34
96	758241.90	6270252.65	48.20
97	758187.75	6270266.35	48.02



EMPALME RUTA 14 Y RUTA 15. LASCANO

PLANIMETRÍA, PERFIL TRANSVERSAL ALCANTARILLAS, CUADRO DE ALINEAMIENTOS Y CUADRO DE PUNTOS

Relevamiento: Ing. Agrim. Eduardo Arbolella - IMR

Proyecto: Ing. Rodolfo Gutiérrez

Director: Ing. Alejandro Barchiesi
Jefe Departamento de Carreteras

Proyecto: Ing. Susana García
Gerente de Estudios y Proyectos

Proyecto N° : 11265

Lámina N° : 1

Fecha: Junio 2014

Ing. Luis Lazo

MINISTERIO DE TRANSPORTE Y OBRAS PÚBLICAS

DIRECCIÓN NACIONAL DE VIALIDAD

División Estudios y Proyectos

Departamento de Carreteras