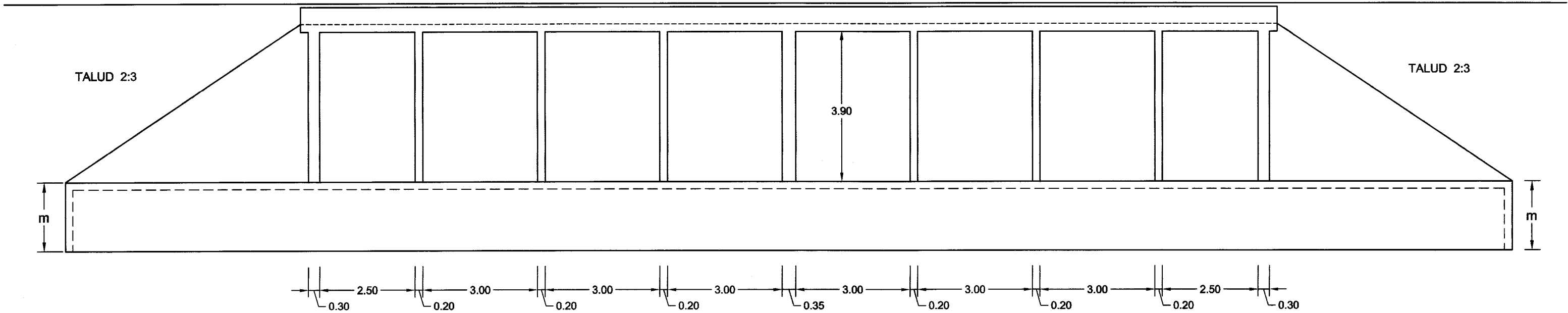
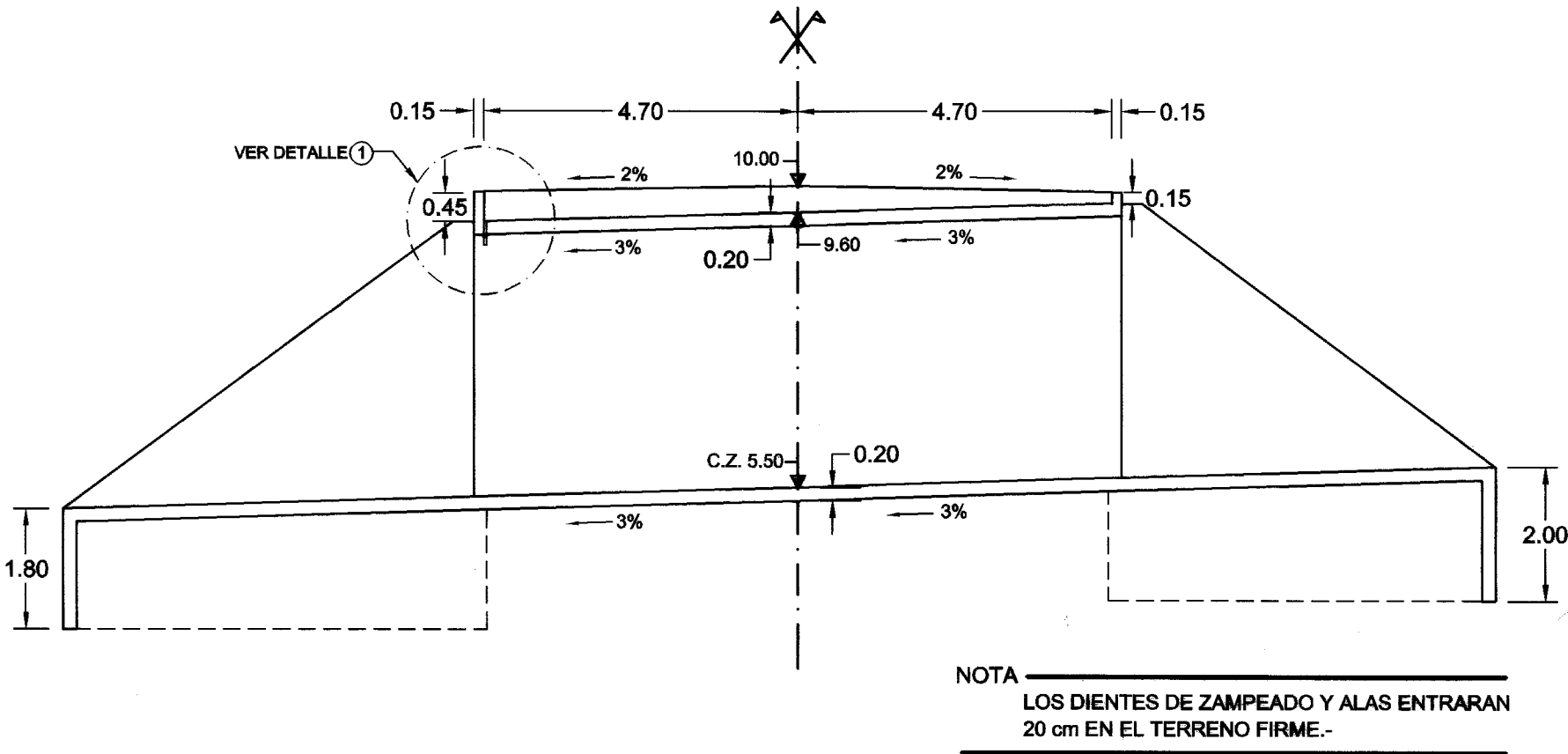


RUTA 90
 ALCANTARILLA EN PUNTAS DEL ARROYO GUAYABO GRANDE

PERFIL LONGITUDINAL
 ALCANTARILLA TIPO H MODIFICADA 8 BOCAS DE 3.00 x 3.90
 ESC. 1/50

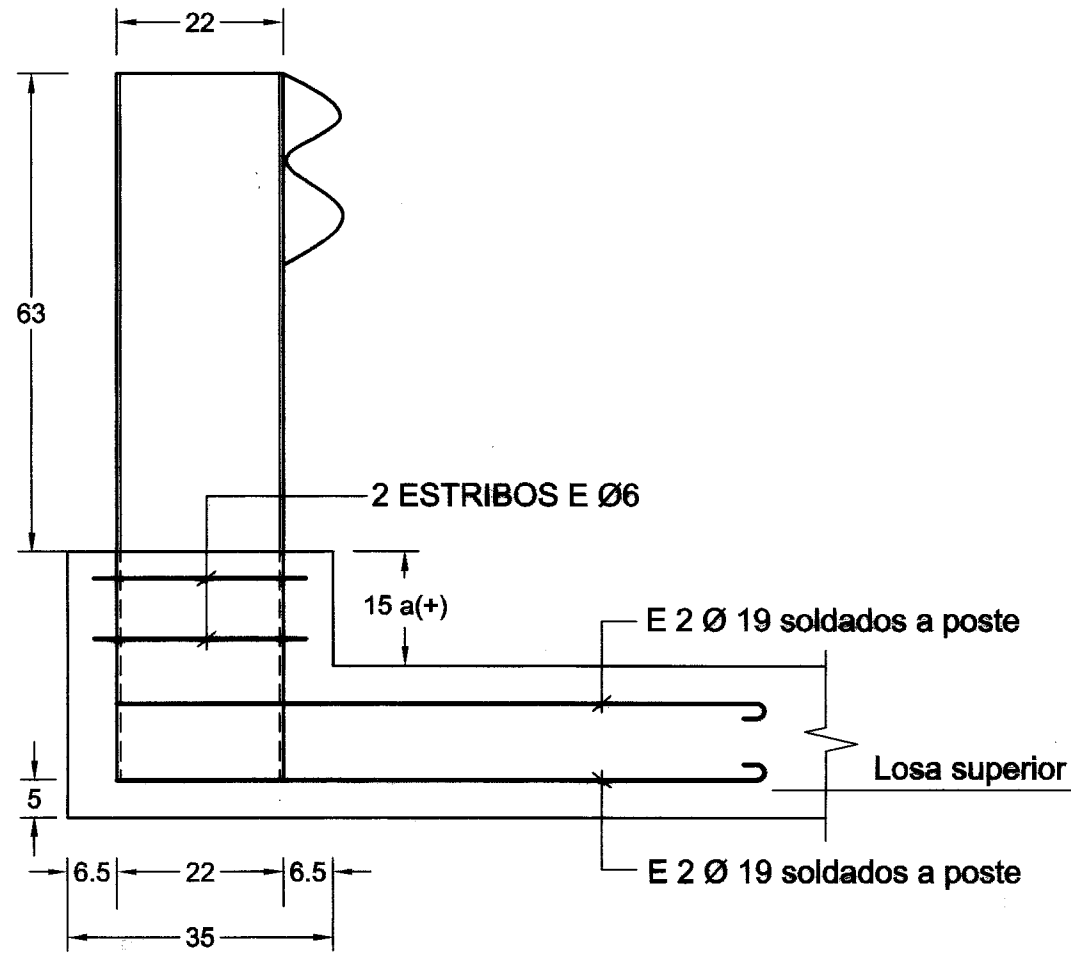


PERFIL TRANSVERSAL
 ESC. 1/50

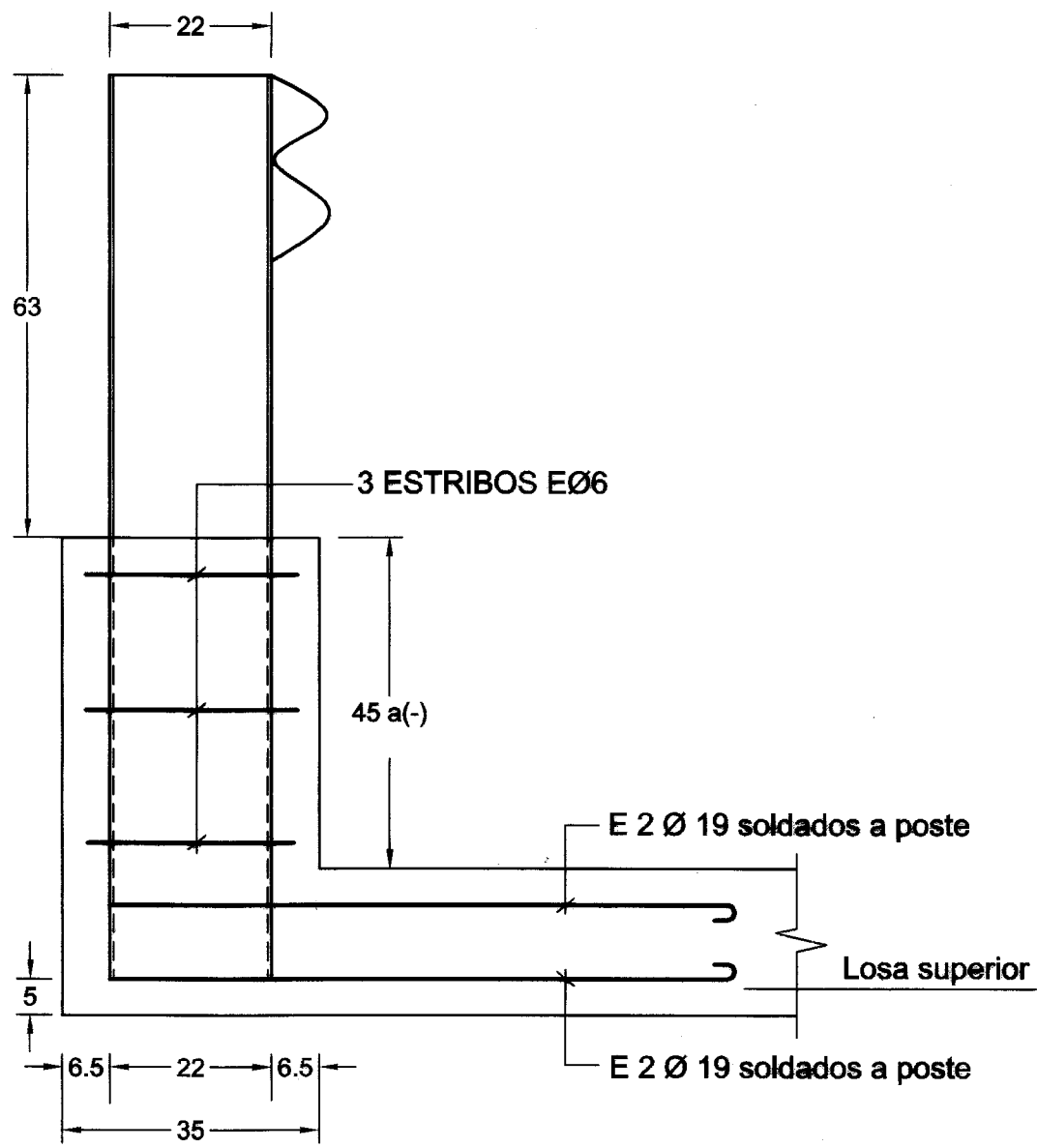


DETALLE ①
 ESC. 1/10

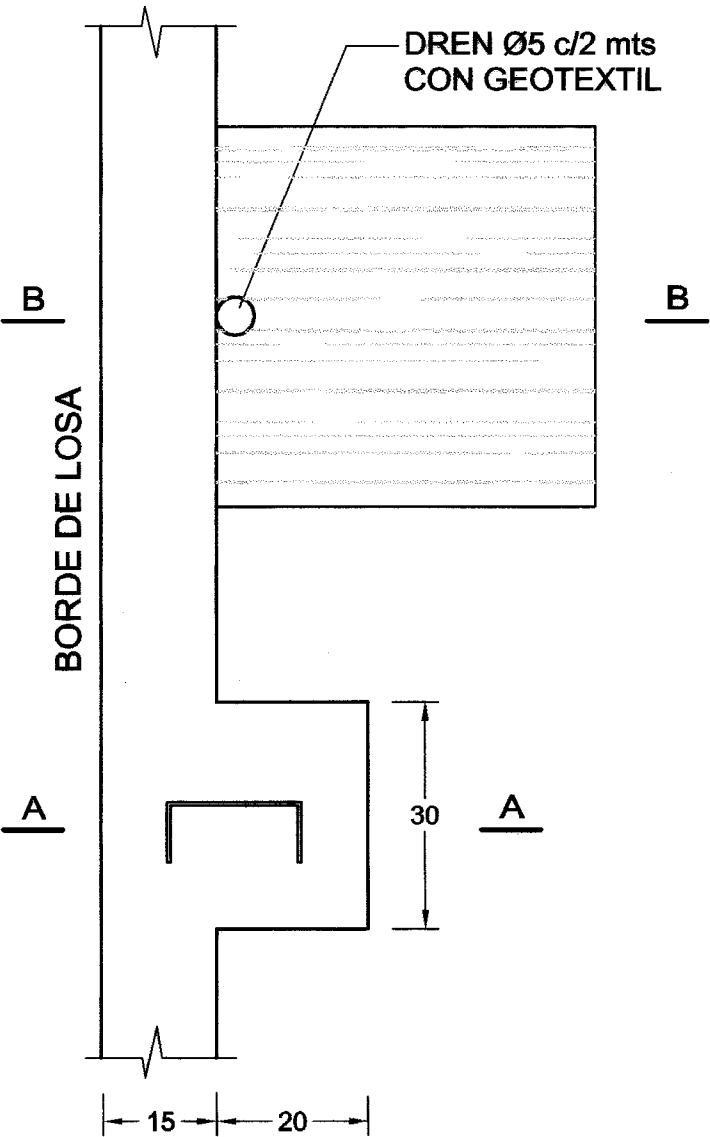
CORTE A-A



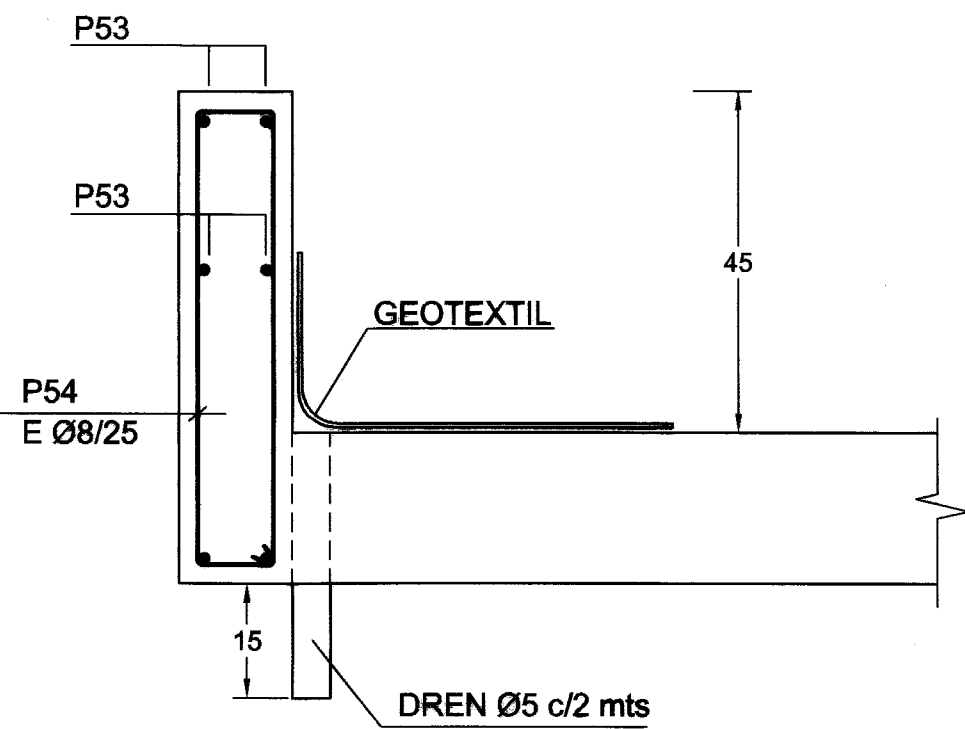
CORTE A-A



PLANTA



CORTE B-B



DIMENSIONES	ARMADURA			
L = 3.00	P1	= E Ø 16 c/28	P24	= E Ø 6 c/30
Lo = 2.50	P2	= E Ø 16 c/30	P25	= E Ø 12 c/20
A = 3.90	P3 = P5	= E Ø 12 c/30	P26	= E Ø 6 c/30
t = 0.20	P4	= E Ø 16 c/15	P30	= E Ø 12 c/20
t1 = 0.20	P6 = P7	= E Ø 10 c/30	P32	= E Ø 12 c/20
t2 = 0.30	P10	= E Ø 8 c/15	P33	= E Ø 6 c/15
t3 = 0.30	P11	= E Ø 16 c/20	P40	= E Ø 10 c/30
t4 = 0.35	P12	= E Ø 8 c/16	P41	= E Ø 16 c/50
m(-) = 1.80	P13 = P14	= E Ø 16 c/28	P42	= E Ø 16 c/50
m(+) = 2.00	P20	= E Ø 10 c/16	P31	= E Ø 6 c/15
	P21	= E Ø 6 c/30	P55	= E Ø 10 c/20
	P22	= E Ø 8 c/25	P56 = P58	= 10 E Ø 8
	P23	= E Ø 8 c/20	P60	= E Ø 8 c/20

MINISTERIO DE TRANSPORTE
 Y OBRAS PUBLICAS

Dirección Nacional de Vialidad
 División Estudios y Proyectos
 Departamento de Estructuras

RUTA 90 - ALCANTARILLA EN PUNTAS DEL ARROYO GUAYABO GRANDE

ALCANTARILLA TIPO H - MODIFICACIONES A LAMINAS TIPO 195-196

Proyecto

Ing. Susana García
 Ayte. Ing. Claudia Morales
 Ayte. Ing. Lucio Borelli

Jefe Departamento Estructuras

Ing. Susana García
 Gerente División Estudios y Proyectos

Director

Ing. Juan Echeverez

Proyecto N° 11.166

Fecha Julio 2002

VERSION

FECHA: Julio 2002

OBSERVACION

ARCHIVO: P11.166_R90_ALCANTARILLA EN ARROYO GUAYABO GRANDE_L1_R01.DWG